



Производительный, модульный, с возможностью добавления функций

Идеальный вариант для экономичных пользователей, идущих в ногу со временем



COLOUR

Влияние цвета. Используя цвет, вы получаете все преимущества одного из самых эффективных бизнес-инструментов.

EASE OF USE

Простота использования, простота управления.

Ваш отдел станет работать намного эффективнее благодаря широкому набору простых и в то же время продвинутых пользовательских функций и функций управления.

COPY

Начните с копирования. Все устройства WorkCentre 7655/7665 в начальной комплектации обеспечивают высокую скорость черно-белого и цветного копирования. Функции безопасности и учета встроены в аппарат.

PRINT

Добавьте сетевую печать. Сделайте ваш WorkCentre 7655/7665 более производительным, добавив функции сетевой печати и доступную цветную печать и сканирование.

SCAN

FAX

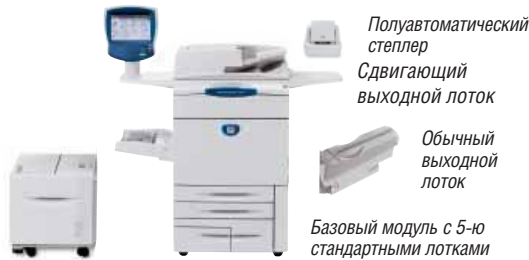
Используйте все возможности аппарата. Создайте интегрированную систему с возможностями интернет-факса, сетевого факса, сканирования и электронной почты. Добавьте опции повышения производительности и финишные опции, а также решения сетевого учета и многое другое.

EMAIL

FINISHING

Для получения дополнительной информации обращайтесь в местное представительство XEROX или на сайт www.xerox.ru

Податчик большой емкости на 2000 листов



Финишер большой емкости



Профессиональный финишер

КОНФИГУРАЦИИ		WorkCentre™ 7655	WorkCentre™ 7665
Скорость		До 40 цветных и 55 черно-белых страниц в минуту	До 50 цветных и 65 черно-белых страниц в минуту
Максимальный объем печати		До 200 000 страниц в месяц	
Снабжение бумагой		Обходной лоток: 250 листов формата от 101,6 x 152,4 мм до SRA3; Лотки 1 – 2: по 500 листов формата А5 – А3; Лотки 3 – 4 (большой емкости): 2010 листов (870 + 1140) формата А4. Общая емкость 3260 листов. Дуплексный автоподатчик оригиналов на 250 листов.	
Подана	Стандартно		
	Опция	Податчик большой емкости (HCF) на 2000 листов формата А4. Общая емкость 5260 листов.	
Вывод бумаги	Опции	Обычный (SCT) или сдвигающий (DST) выходной лоток на 500 листов. Финишер большой емкости: укладчик на 3000 листов и верхний лоток на 500 листов, многопозиционный степлер на 50 листов и перфоратор 2/4 отверстия; Профессиональный финишер: укладчик на 1500 листов, верхний лоток на 500 листов, многопозиционный степлер на 50 листов, перфоратор 2/4 отверстия, брошюровщик с режимом сшивания по перегибу (до 15 листов), V-образная фальцовка (до 5 листов).	
Вес бумаги		Фронтальные лотки: 64 – 220 г/м²; обходной лоток: 64 – 300 г/м²	
Копирование	Стандартно	Двустороннее	
Разрешение копирования		2400 x 2400 dpi	
Память предварительной подборки		512 Мб, жесткий диск 40 Гб	
Уменьшение/Увеличение		25 – 400% с шагом 1 %	
Копии		До 9 999 копий многостраничного оригинала	
Режимы копирования		Автоматическое двустороннее копирование; Автоуменьшение и увеличение; Автовыбор бумаги; Автопереключение лотков; Оригиналы смешанного формата; Создание брошюр; Улучшение качества изображения; Построение работы; Копирование книг/двустороннее копирование. Функции вывода: Автовыбор цвета; Прозрачные пленки; Создание брошюр; Мультиизображения; Инверсия изображения; Обложки; Копирование вкладок и разделителей; Пробный комплект и хранение работ; Плотная бумага; Перфорация; Степлерование	
Печать (Опция)		Двусторонняя	
Разрешение печати		2400 x 2400 dpi	
Время вывода первой страницы		8,9 секунды (цветная печать) / 5,5 секунды (черно-белая печать)	
Характеристики контроллера печати		Процессор Athlon™ 1,8 МГц, память 512 Мб, жесткий диск 80 Гб	
Поддержка языков		PCL XL/5c, PCL 6 эмуляция, Adobe® PostScript® 3™ (PDF v 1,5)	
Сетевое подключение		Ethernet 10/100 BaseT, 10 BaseT, 10 Base2 (IEEE802.5, Token ring) через адаптер, Wireless Ethernet (IEEE802.11a/b/g) через устройства сторонних производителей; USB 2.0 (опция); IEEE1284 (параллельный порт)	
Операционные системы		Microsoft Windows 98, Me, NT 4.0, 2000, XP, Windows Server 2003, Citrix, Novell NetWare 4.x, 5.x, 6 Mac OS версий 8.x, 9.x, OS X 10.3 и выше; Solaris 2.8, 2.9, 2.10; HPUX 11.0; IBM AIX 4.3.3; Linux Fedora Core 1 (Intel); Linux Yellowdog 3.0; Rendezvous	
Режимы печати		Отложенная, пробная и защищенная печать; Одновременная растровая обработка изображения; Предварительное программирование заданий; Постановка задания в очередь и передача; Двухнаправленные драйверы печати; Программирование страниц-исключений (обложки, вставки, и т. д.); Печать на вкладках; Выбор бумаги по характеристикам; Вкладка прозрачных пленок; Выбор выходного лотка; Сохранение и вызов настроек драйвера; Баланс и управление цветовыми настройками; Встроенный веб-сервер для удаленного управления/отслеживания/установки; Контроль работ на аппарате с рабочей станции	
Сканирование (опция для контроллера печати без функции сканирования)		Сканирование в E-mail (LDAP), во внутренние папки аппарата, на FTP сервер и в папку, отдающую в общий доступ (SMB), лицензия для работы с факс-сервером; Программное обеспечение Scan to PC Desktop Standart или Deluxe (опция) SMARTsend	
Разрешение		72 dpi /100 dpi /200 dpi /300 dpi /400 dpi / 600 dpi	
Скорость сканирования		50 цветных / 80 черно-белых стр./мин.	
Форматы и режимы сканирования		TIFF 6.0 со сжатием G3 MH, G4 MMR или JPEG (одна или несколько страниц); PDF (изображения со сжатием G3 MH, G4MMR, MRC, JPEG или JBIG2); JIFF со сжатием JPEG; оригиналы смешанного формата, компоновка работы сканирования, автоматическое определение цветных и черно-белых данных	
Факс (Опция)		Walk-Up факс, факс через сетевой сервер, интернет-факс	
Разрешение		600 x 600 dpi	
Скорость		Менее 4 секунд на страницу	
Сжатие данных		MH / MR / MMR / G3 / Super G3	
Безопасность	Стандартно	Защищенная печать; Водяные знаки; Журнал аудиторного; Фильтрация IP-адресов; Поддержка SNMPv3; Конфиденциальность очереди заданий пользовательского интерфейса (для удаления задания защищенной печати требуется ввести PIN-код); Стирание данных; Безопасность факса	
	Опции	Комплект защиты данных (включает перезапись информации на жестком диске и шифрование данных)	
Учет работ и ограничение доступа		Встроенный аудиторный; Стандартный учет Xerox (XSA): копирование, печать, факс, сканирование; Дополнительный учет, Сетевой учет работ с использованием ПО сторонних производителей (опция)	
Другие опции		Интерфейс для подключения внешних устройств контроля доступа (FDI); Полуавтоматический степлер	
Электропитание		220 – 240 В, 50/60 Гц, 10 А	
Энергопотребление		Рабочий режим < 1104 Вт, Режим ожидания < 285 Вт, Режим малого энергопотребления < 218 Вт, Режим сна < 23.7 Вт	
Время прогрева		Менее 150 секунд	
Время выхода из режима малого энергопотребления		Менее 30 секунд	
Условия окружающей среды		Температура: 10° - 28° C; Влажность: 10 – 85%	
Размеры и вес		С обычным выходным лотком: 1297 x 875 x 1460 мм (ШxГxВ), 134 кг	

Аппараты сертифицированы в системе ГОСТ Госстандарта РФ.

©КОРПОРАЦИЯ XEROX, 2006. Все права защищены. XEROX®, CentreWare®, CopyCentre®, WorkCentre®, Scan to PC Desktop®, Walk-Up® и Smart Kit™ являются торговыми марками Xerox Corporation в США и других странах. Adobe® и PostScript® 3™ являются торговыми марками или зарегистрированными торговыми марками Adobe, Inc. PCL® является зарегистрированной торговой маркой Hewlett-Packard Company. Настоящим признаются торговые марки и зарегистрированные торговые марки других компаний. В соответствии с экологическими программами Xerox данные аппараты могут содержать переработанные и восстановленные элементы. ENERGY STAR® является зарегистрированной торговой маркой США. В качестве партнера ENERGY STAR®, Xerox Corporation обеспечивает соответствие этих аппаратов требованиям ENERGY STAR® в отношении эффективного энергопотребления. Terra Choice Environmental Services, Inc. в Канаде подтвердила соответствие данного продукта Xerox всем требованиям Environmental Choice EcoLogo в части минимального вреда для окружающей среды. Внешний вид аппарата, архитектура и/или технические характеристики могут быть изменены без предварительного уведомления. 5/06 610P724900 W65BR-01UA



Высокая производительность и эффективность цвета



WorkCentre™ 7655/7665

Многофункциональные аппараты Xerox WorkCentre 7655/7665 поддерживают продуктивность вашего офиса на самом высоком уровне. Мощные, гибкие и простые в использовании, МФУ легко справляются с высокими объемами работ. Прибавьте к этому непревзойденное качество цветных отпечатков, и вы получите универсальность, которая обеспечит конкурентоспособность вашему бизнесу.

Характеристики, повышающие продуктивность

Зачем загромождать офис несколькими аппаратами, если один может справиться со всеми поставленными задачами? МФУ WorkCentre 7655/7665 обладают всеми функциями, которые вы используете каждый день, и мощностью, чтобы обеспечивать одновременное выполнение нескольких работ.

- Высокая скорость копирования и печати до 65 стр./мин. повышает производительность независимо от размера и объема работ. Высокая скорость полноцветного копирования и печати – до 50 стр./мин.!
- Возможность сканирования черно-белых документов со скоростью 80 стр./мин. и цветных документов со скоростью 50 стр./мин. дает вашему отделу возможность быстро сканировать, вызывать из памяти, хранить в электронном виде и отправлять документы на ваш компьютер, в электронную почту или в сеть.

- Многофункциональность подразумевает и то, что несколько пользователей одновременно могут выполнять разные действия – сканировать, копировать, печатать, отправлять факсы и управлять очередями заданий – что поможет повысить эффективность работы вашей фирмы.
- Ничто так не притягивает взгляд, как цвет! Разрешение 2400 x 2400 dpi дает вашим документам отличное качество и четкость, повышая эффект от их дальнейшего использования.



Оптимизируйте свой рабочий процесс

Вам нужен аппарат, работающий так, как нужно вам. МФУ 7655/7665 состоят из модулей и имеют возможность для расширения. Обладая всеми необходимыми функциями и опциями, он удовлетворит требования любого окружения.

- Вы начали с цифрового копира, а теперь вам потребовались дополнительные возможности? Нет проблем. Вы можете усовершенствовать ваш аппарат до многофункциональной системы с широчайшим набором функций.
- Дополнительные опции сканирования включают функции сканирования на рабочую станцию и сканирования в PDF, сетевой файловый сервер, систему управления документами, электронную почту и факс.
- Улучшенный формат сжатия файлов (MRC, JBIG2) снижает трафик в сети и уменьшает время передачи файлов до места назначения.
- Поддержка широкого спектра бумаг, специальных материалов для печати плотностью до 300 г/м² и форматов до SRA3. Какое бы ни было приложение, вы готовы напечатать его.
- Большая емкость лотков для бумаги – до 3260 листов. Прибавьте к этому податчик большой емкости на 2000 листов для дальнейшего расширения возможностей аппарата.
- На выбор два финишера: финишер большой емкости с многопозиционным степлированием и перфорацией на 50 листов. Профессиональный финишер с брошюровщиком обеспечивает сшивание буклетов по перегибу, V-образную фальцовку, степлирование и перфорацию.

1 Вы можете выбрать возможности, которые подходят для определенных рабочих групп



Подборка



Перфорация



Степлирование



V-образная фальцовка



Сшивание буклетов по перегибу



Большая емкость до 3260 листов



2 Универсальные лотки на 500 листов



3



4 Лоток на 870 листов формата A4



5 Лоток на 1140 листов формата A4



6 Обходной лоток на 250 листов



7 Дополнительный податчик большой емкости на 2000 листов

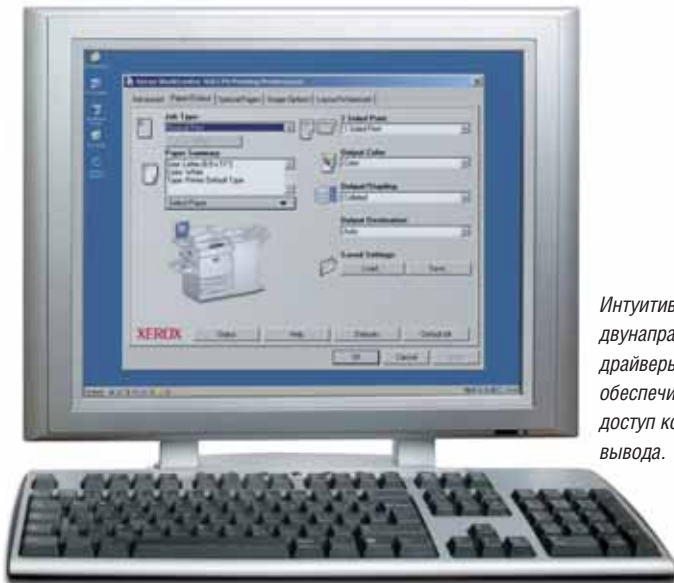


Вы самостоятельно изготавливаете полноцветные документы высокого качества...

- Доступная полноцветная печать без обращения в сторонние организации.
- Химический глянцевый тонер (EA HG) обеспечивает печать документов профессионального качества там, где важна эффективность документов. Проточная система подачи проявителя (технология Хегох, позволяющая поддерживать высокое качество печати от начала до конца документа).

...и контролируете использование цвета

- В смешанных документах, в которых присутствуют и черно-белые, и цветные страницы, вы платите за цвет только на тех страницах, где он используется.
- Управляйте доступом к цвету для контроля расходов. Устанавливайте ограничения на использование цвета для пользователей, отделов и так далее.
- Встроенные функции отчетности позволяют вам следить за тем, как много цвета вы используете в работах – печать, копирование, сканирование, факс и электронная почта, – упрощая принятие решения об использовании цвета в будущем.



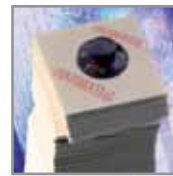
Интуитивно понятные
двунаправленные
драйверы печати
обеспечивают быстрый
доступ ко всем функциям
вывода.

Простой в использовании

Выполнение комплексных работ необязательно должно быть сложным. Интерфейс большого сенсорного экрана, двунаправленные драйверы печати, простая в использовании система отчета о работах и инструменты по контролю доступа к аппарату разработаны с учетом требований, предъявляемых к МФУ для больших рабочих групп и крупных компаний.

- Аппарат устанавливается быстро и просто. Сетевые администраторы могут клонировать конфигурации для облегчения установки на других машинах.
- Вмешательство пользователя сведено к минимуму. Два картриджа с черным тонером обеспечивают большой запас для печати черно-белых заданий и могут быть заменены во время работы. Технология SMart Kit™ поддерживает длительную работу аппарата без простоев.
- Используя продвинутое программное обеспечение управления устройством, вы можете быть уверены в бесперебойной работе аппарата.
- Программное обеспечение стандартного учета Xerox дает возможность в полной мере использовать все функции учета работ для контроля расходов на копирование, печать, сканирование и факс.

Большой
полноцветный
сенсорный
экран легок в
использовании
и прост для
программирования.



Безопасность

Мощные функции обеспечения безопасности позволяют вам ограничивать доступ, контролировать использование аппарата и обеспечивать конфиденциальность при выполнении различных работ на аппаратах.

- **Функция сетевой аутентификации** ограничивает доступ к сканированию, электронной почте и режимам сетевого факса, проверяя имя пользователя и пароль перед началом работы. Используя возможности журнала записей аудиторного, вы будете знать, кто, что и когда отправил на печать.
- **Функция защищенной печати** предотвращает несанкционированный просмотр отпечатанных документов, удерживая их в очереди до введения PIN – кода. Только после этого начинается печать. При отправке работ во время печати используется протокол защиты сетевого трафика IPsec.
- **Функция перезаписи изображения** полностью стирает информацию на жестком диске.
- **Встроенный факс** предотвращает несанкционированный доступ к аппарату через подсистему факса. Телефонная линия факса и соединение по сети полностью разделены.
- **Функция защиты доступа к аппарату паролем** ограничивает доступ к просмотру и изменению настроек стартового экрана и удаленного управления администратором, которые не могут быть отредактированы без авторизации.
- **Функция ограничения использования IP-адреса** (фильтрация IP-адресов) позволяет защитить аппарат от несанкционированного доступа извне.
- **Защищенное сканирование** позволяет передавать файлы с использованием протокола HTTPS (SSL).
- **Защищенное администрирование аппарата** HTTPS обеспечивается с помощью бесплатного программного обеспечения Xerox CentreWare.